



DOLCE  
HOTELS AND RESORTS  
FRÉGATE PROVENCE

*an inspired start*

# dolce frégate provence

Situé entre les aéroports de Marseille et de Toulon et à 20 min de la gare TGV de Toulon, l'hôtel Dolce Frégate Provence propose 163 chambres surplombant deux parcours de golf et la mer Méditerranée.



## HOTEL – 163 CHAMBRES

Nos chambres possèdent chacune une terrasse avec vue sur la mer, le golf ou la pinède.

### CHAMBRES

- 49 Chambres Deluxe équipées d'une terrasse avec vue panoramique sur le golf et la mer
- 34 Chambres Supérieures avec terrasse avec vue sur la mer
- 11 Chambres Classiques avec terrasse
- 5 Suites Juniors avec terrasse
- 1 Suite Frégate avec terrasse
- 33 Appartements avec terrasse
- 15 Suites Bastides ouvertes sur un patio-terrasse privatif
- 15 Chambres Bastides avec terrasse privative

### ÉQUIPEMENTS DES CHAMBRES

- Chambres spacieuses de 28m<sup>2</sup> à 60m<sup>2</sup>
- Salles de bain avec douche ou baignoire
- Grand lit double (180 cm) ou 2 lits simples (2 x 90 cm)
- Téléviseur écran plat
- Bureau
- Chambres non-fumeurs
- Minibar et coffre-fort
- Internet sans fil Très Haut Débit (200 mégas)

## SEMINAIRES ET EVENEMENTS

Le centre de conférences de Dolce Frégate Provence est certifié par l'Association Internationale de Centres de Conférences (IACC) et a également reçu la médaille Green Star de l'IACC.

### L'EXPERTISE ET LES STANDARDS DOLCE

- Superficie totale du centre de conférences de 942 m<sup>2</sup> / 9.703sqft
- Un desk d'accueil dédié au centre de conférences
- 15 salles de séminaire en lumière du jour
- Pausas Café permanentes et évolutives
- Un conference planner et audiovisuel dédié à votre événement
- Des menus groupes de saison, au choix du chef
- Surface d'exposition extérieure de 800 m<sup>2</sup>
- Internet sans fil Très Haut Débit (200 mégas)
- **Exclusif : organisez votre sous-commission en terrasse !**

## RESTAURANTS & BARS

Chef amapien, Guillaume Maurice travaille des produits de saison uniquement en provenance de producteurs régionaux et français. Restaurant labellisé Collège Culinaire de France, témoignage et garantie d'une cuisine de qualité.

- « Le Salon Provençal » et « La Véranda » (jusqu'à 200 couverts)
- « Le Mas des Vignes », restaurant gourmet (jusqu'à 50 couverts)
- « La Restanque » club house avec terrasse donnant sur le golf
- « Le Swing » bar de l'hôtel, terrasse vue sur le golf et la mer





## ACTIVITÉS SUR PLACE

- Parcours de golf 18 trous, Par 72 pour les golfeurs avancés
- Parcours 9 trous, Par 29, parcours école
- Académie de golf : stages tous niveaux, teambuilding
- Piscine intérieure chauffée, sauna, bain bouillonnant et salle de fitness (ouverts de 6h30 à 22h00)
- Espace Bien être Omnisens
- Piscines extérieures en cascade et une piscine extérieure réservée aux résidents des Bastides
- 1 terrain de pétanque
- 3 courts de tennis
- Les Ruches de Frégate : 12 ruches implantées sur le golf

## TEAMBUILDING SUR PLACE

- Initiations et activités golfiques avec l'Ecole du Golf Français
- Dégustation de vin
- Compétitions de golf
- Apéro Pétanque, Apéro Chef, Apéro Golfique
- Boot Camp
- Triple P, Tripot Mafieux...
- Footgolf
- Cours de cuisine
- Koh-Lanta, Chasse au trésor
- Challenge Rugby au pays du RCT

## TEAMBUILDING AUX ALENTOURS

- Calanquiades
- Cours de cuisine dans une Bastide
- Activités nautiques
- Olympiades de Bacchus
- Calanques de Cassis, Iles des Embiez
- Marchés de Provence, Foires artisanales
- Dégustation de vin dans les autres domaines de Bandol et Cassis
- Visite de la rade de Toulon
- Casino de jeux
- MUCEM, Marseille





## TABLEAU DES CAPACITÉS

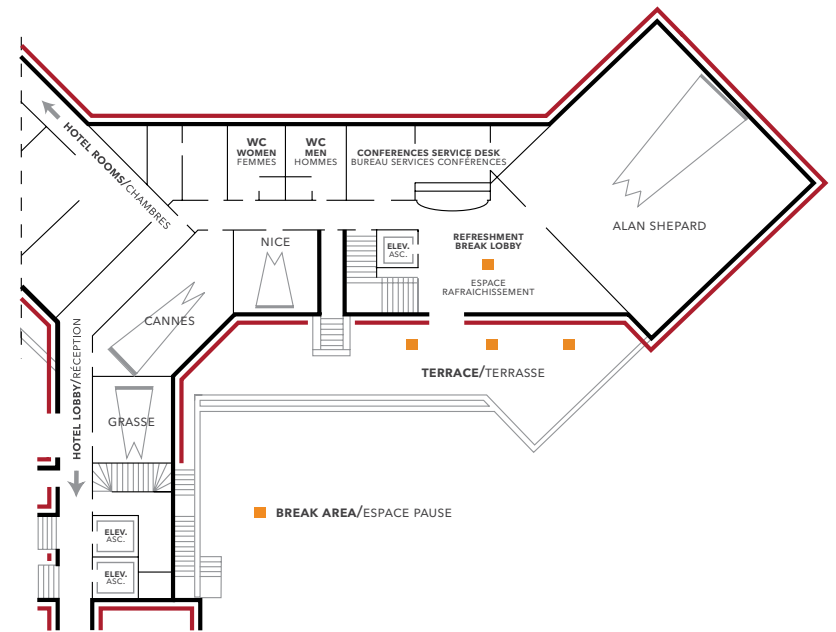
Salles de Réunion	Mesures en m <sup>2</sup>				Mesures en pieds				Théâtre	Classe	U	Double U	Triple U	Conférence	Cabaret
	m <sup>2</sup>	L	W	H	sq ft	L	W	H							
<b>Au sein de l'hôtel</b>															
Frégate	225	15	15	3,5	2422	49	49	11,7	200	160	44	76	97	64	15 tables
Alan Shepard	159	12,6	12,6	3,25	1712	41	41	10,6	130	90	36	60	70	48	10 tables
Frégalon	110	11	10	3	1184	36	32	10,2	100	60	28	40	-	36	6 tables
Port d'Alon	81	9	9	3	871	96	96	10,2	70	40	30	-	-	36	4 tables
Bandol	67	10,2	6,6	2,95	721	33	22	9,8	50	32	26	-	-	30	4 tables
Saint-Cyr	47	8	5,6	2,95	506	26	16	9,8	35	20	20	-	-	22	3 tables
Cannes	40	9,2	4,5	2,65	431	30,6	15	8,8	-	-	-	-	-	18	-
Saint-Tropez	28	6,6	4,3	2,6	302	22	14	8,6	22	14	14	-	-	14	-
Toulon	28	6,6	4,3	2,6	302	22	14	8,6	22	16	14	-	-	16	-
Sainte-Maxime	28	7,5	3,8	2,8	302	25	12,6	9,3	15	16	14	-	-	16	-
Nice	20	4,5	4,5	2,6	216	15	15	8,6	15	12	8	-	-	10	-
Grasse	20	4,5	4,5	2,6	216	15	15	8,6	15	12	8	-	-	10	-
Marseille	20	4,8	4,3	2,6	216	16	16	8,6	10	12	8	-	-	10	-
Saint-Raphaël	20	7,5	3,8	2,8	302	25	12,6	9,3	-	-	6	-	-	8	-
<b>A côté de l'hôtel</b>															
Le Chai*	100	12,3	7,5	3,2	1076	39	24	10,4	80	40	35	-	-	50	-
Le Pavillon*	340	22	14 à 15	2,5 à 5	3659	72	45 à 49	8,5 à 16	350	150	100	-	-	300	250

\* Ces salles se situent à proximité de l'hôtel, à 5 min à pieds.

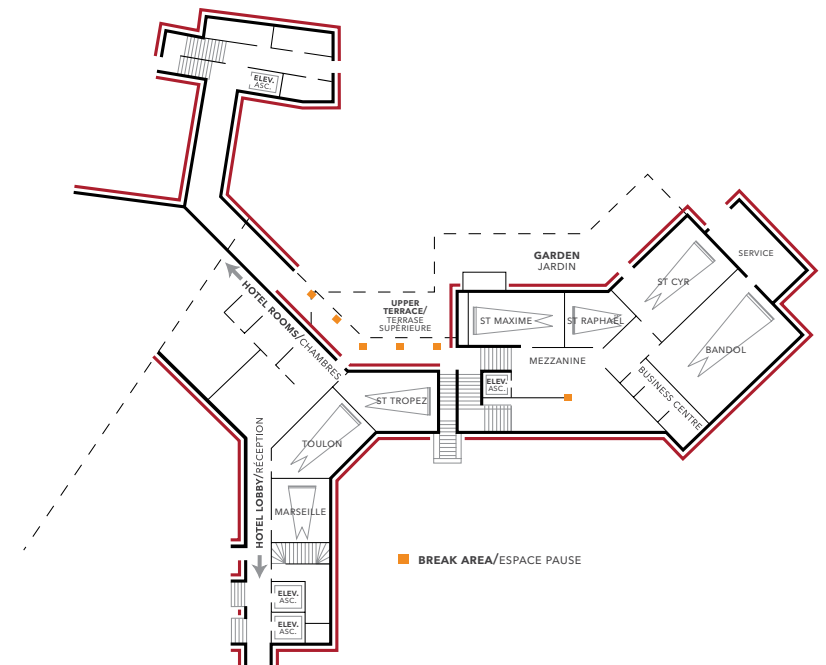
# plans d'étage



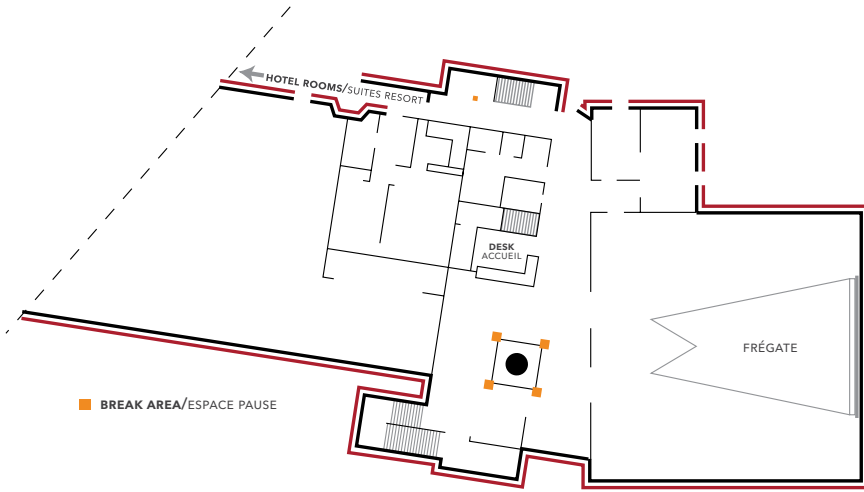
## Niveau 5



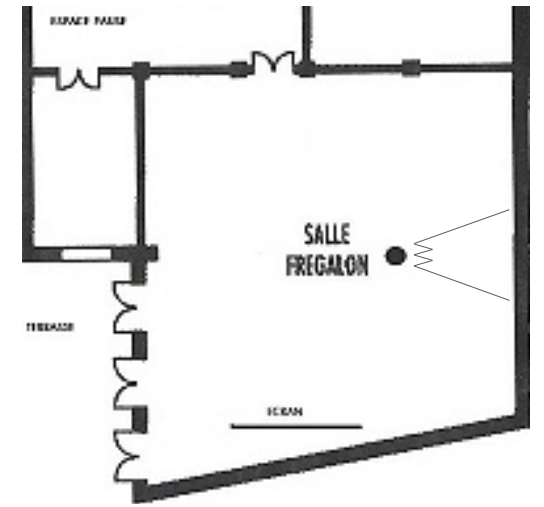
## Niveau 6



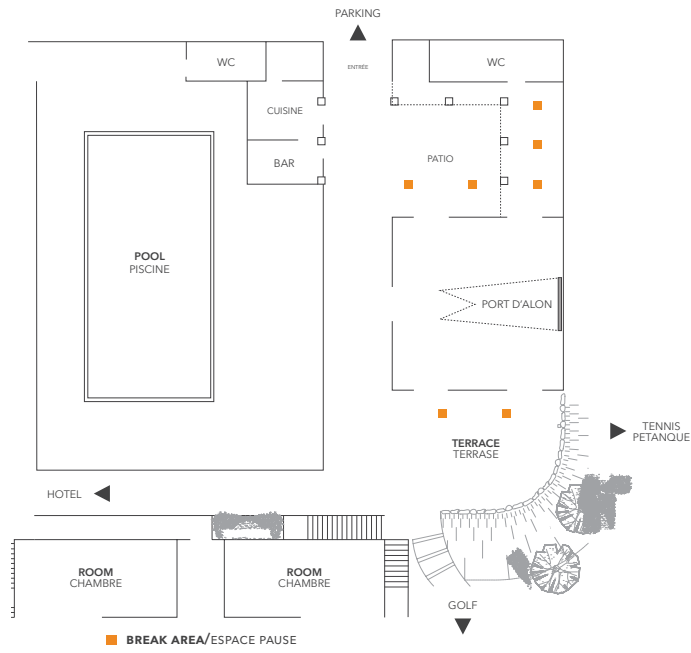
Niveau 8



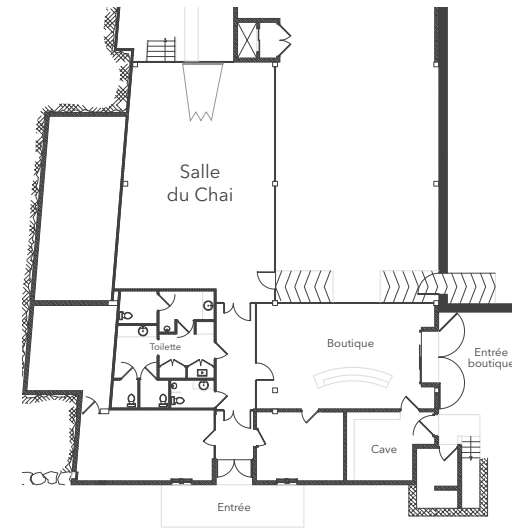
Niveau 1  
Salle Frégalon



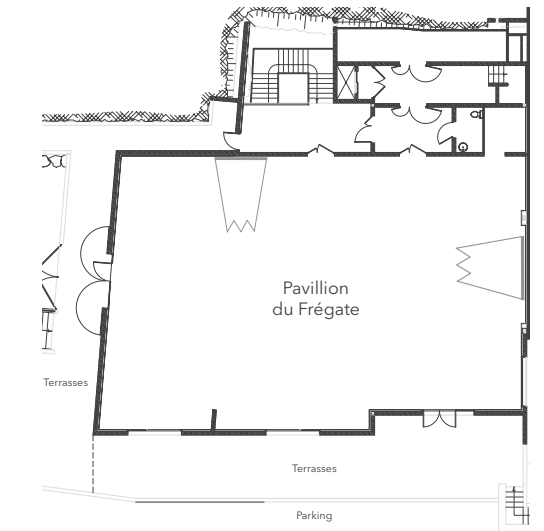
Bastides



Salle du Chai



Pavillon de Frégate



**Plan d'access**



ROUTE DE BANDOL 83270  
SAINT CYR SUR MER, FRANCE  
T +33 (0)4 94 29 39 36 · F +33 (0)4 94 29 39 40  
DOLCEFREGATE.FR  
RESERVATION-FREGATE@DOLCE.COM