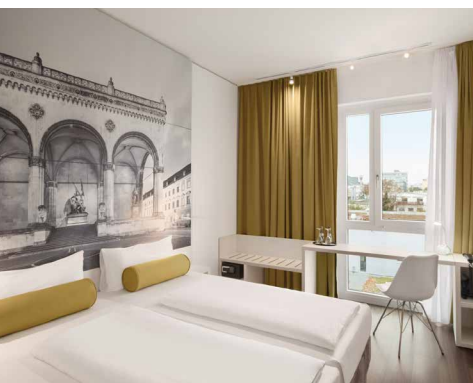




DRESDEN



ENTFERNUNGEN

- » 0,4 km bis Bahnhof Dresden Neustadt
- » 0,5 km bis Japanisches Palais
- » 0,5 km bis Shoppingmeile Königstraße
- » 1,5 km bis Semperoper Dresden
- » 9,5 km bis Flughafen Dresden

HOTEL

- » Eröffnung 1. Juli 2019
- » 176 Zimmer
- » Vollklimatisiert
- » Parkplätze

SERVICES

- » 24 Stunden Rezeption
- » Kiosk
- » Coffee-Shop Kooperation m. „Dallmayr“
- » Express Check-Out
- » Frühstück mit Show-Küche
- » Kostenfreies W-LAN
- » Kostenfreie Leih-Fahrräder

GÄSTEZIMMER

- » 100% Nichtraucherzimmer
- » Vollklimatisiert
- » Badezimmer mit Fußbodenheizung
- » 18 m²
- » Haartrockner im Zimmer, Safe
- » 40" Smart-TV
- » Behindertengerechte Zimmer
- » Zimmer mit Verbindungstür
- » Haustiere erlaubt (gegen Gebühr)

ADRESSE

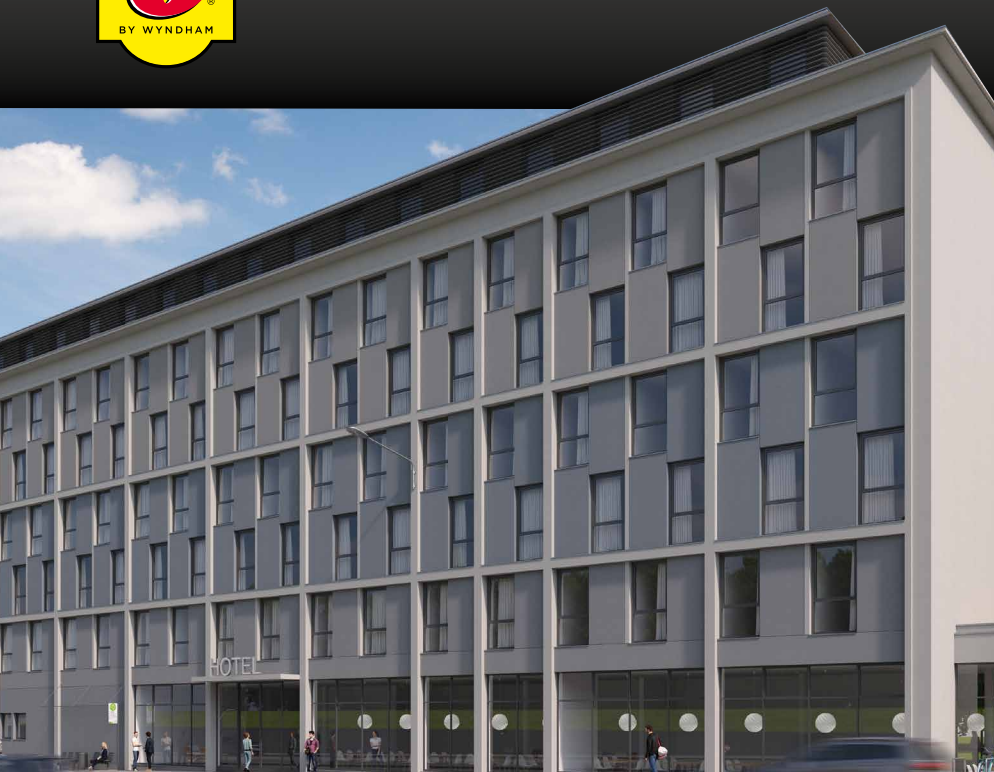
- » Super 8 Dresden
Antonstraße 43
01097 Dresden

VERKAUF

- » **GORGEOUS SMILING HOTELS**
Mail: sales@gsh-hotels.com



DRESDEN



DRESDEN DOWNTOWN: DAS ERSTE SUPER 8 DER STADT IST DA!

Viel Hotel für wenig Geld: Das neue Super 8 in Dresden verfügt über 176 Zimmer und gehört zur renommierten Wyndham Group. Mit moderner Architektur, viel Komfort und einem Preis-Leistungsverhältnis, das für ein Hotel in dieser Kategorie seinesgleichen sucht, bietet das Super 8 mit Innenstadtlage und Top-Verkehrsanbindung ein Maximum an Qualität und Services. Vom üppigen Frühstücksbuffet bis hin zum Fahrradverleih sowie kostenfreiem W-LAN – all diese Pluspunkte sind für Geschäfts- wie für Privatreisende gleichermaßen interessant und machen das Super 8 zum neuen Hotspot der Stadt.

Economy mit Lifestyle-Feeling: In puncto Ausstattung alle Daumen hoch für das neue Super 8 in Dresden: Mit seiner kühnen Fassade, dem ansprechend gestalteten Interieur und den vielen Extras in Bezug auf Services ist das Hotel ein neuer Anziehungspunkt in der Sachsenmetropole. Die insgesamt 176 klimatisierten und gut geschnittenen Doppelzimmer, fünf davon auch behindertengerecht, sind geschmackvoll gestaltet und mit modernen Bädern, komfortablen Betten sowie einem 40 Zoll Smart-TV ausgestattet. Doch auch die Lobby des Super 8 Dresden kann sich sehen lassen: Das stylische Ambiente lädt zum Verweilen und, falls nötig, auch zum Arbeiten ein, denn im gesamten Haus steht leistungsstarkes W-LAN kostenfrei zur Verfügung. Als Orte der Erholung stehen ferner die Terrasse, der Coffee-Shop oder die Bar zur Auswahl, wo man nach einem langen Tag entspannt in den Feierabendmodus übergehen kann.

Mittendrin in Zentrum : Ob nah gelegener Elbradweg, die Shoppingmeilen Königstraße oder Hauptstraße oder das japanische Palais mit seinem traumhaft schönen Garten: Die Lage des Super 8 Dresden in der Inneren Neustadt ist kaum zu toppen! Viele Bars und Restaurants sind fußläufig erreichbar und auch die Straßenbahn hält in unmittelbarer Nähe des Hauses. Zum Bahnhof Neustadt sind es 400 m und zum Flughafen nur etwa rund 25 Minuten mit der S-Bahn oder dem Auto. Entdecken Sie die Hauptstadt Sachsens so, wie es Ihnen am liebsten ist – immer jedoch von einem der attraktivsten Standorte aus, den Dresden derzeit zu bieten hat.

SUPER 8 HOTELS: VIEL QUALITÄT ZUM KLEINEN PREIS

» Auf der ganzen Welt zu Hause:
Die Marke Super 8 gehört mit über 2.600 Hotels in USA, Kanada und Deutschland zu den bekanntesten Budget Hotels weltweit. Das neue Super 8 Dresden zählt zu den jüngsten Mitgliedern der Hotelfamilie – und mit Sicherheit zu einem der attraktivsten. Genießen Sie Ihren Aufenthalt!